



Звіт про виконання кошторису витрат університету на наукову діяльність у 2024 році

Доповідач: начальник НДЧ

Вікторія КОВАЛЬЧУК

КЛЮЧОВІ ПОКАЗНИКИ ЕФЕКТИВНОСТІ 2

Якість роботи ректора університету, керівників структурних підрозділів, науково-педагогічних працівників визначаються у відповідності до виконання КРІ, які встановлено контрактом МОН України від 11 червня 2020 року з ректором Кременчуцького національного університету імені Михайла Остроградського.

Передбачено, що збільшення відносного обсягу надходжень до спеціального фонду за результатами наукових та науково-технічних робіт, порівняно з відповідним показником 2020 року, у перерахунку на одного науково-педагогічного працівника має становити:



за підсумками 2023 року – на **1500** гривень на одного науково-педагогічного працівника;



за підсумками 2024 року – на **2000** гривень на одного науково-педагогічного працівника.

КРЕМЕНЧУЦЬКИЙ НАЦІОНАЛЬНИЙ УНІВЕРСИТЕТ
ІМЕНІ МИХАЙЛА ОСТРОГРАДСЬКОГО



ПЛАНОВІ ОБСЯГИ ВИКОНАННЯ НАУКОВИХ РОБІТ

3

Для виконання якісних показників протоколом № 1 засідання НТР від 01 лютого 2024 року було затверджено планові обсяги виконання наукових робіт КрНУ на 2024 рік.

Виходячи з виконання показників наукової діяльності, було рекомендовано 13 000 грн. на ставку НПП.





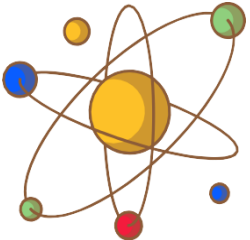
ННІ електричної інженерії та інформаційних технологій

4

Назва кафедри	НПП (ставки)	План	Укладено	Виконання (тис. грн.)	%
«Системи автоматичного управління та електропривод»	8,39	109,1	80,0	80,0	73,3
«Автоматизація та інформаційні системи»	16,50	214,5	30,0	51,1	23,8
«Електротехніка»	8,03	104,4	1774,2	1850,3	1772,5
«Інформатика і вища математика»	8,18	106,3	1060,0	1281,8	1205,4
«Комп'ютерна інженерія та електроніка»	8,10	105,3	0,0	0,0	0,0
Всього:	49,20	639,6	2944,2	3263,2	510,2

КРЕМЕНЧУЦЬКИЙ НАЦІОНАЛЬНИЙ УНІВЕРСИТЕТ
ІМЕНІ МИХАЙЛА ОСТРОГРАДСЬКОГО





ННІ механічної інженерії, транспорту та природничих наук

5

Назва кафедри	НПП (ставки)	План	Укладено	Виконання (тис. грн.)	%
«Автомобілі і трактори»	6,12	79,6	41,0	41,0	51,5
«Екологія та біотехнології»	8,62	112,1	820,8	965,9	861,9
«Здоров'я людини, фізична культура»	5,40	70,2	16,0	16,0	22,8
«Машинобудування»	9,00	117,0	36,5	520,4	444,8
«Транспортні технології»	6,87	89,3	50,1	30,1	33,7
«Цивільна безпека, охорона праці, геодезія та землеустрій»	11,48	149,2	54,5	199,7	133,8
Всього:	47,49	617,4	1018,9	1773,1	287,2

КРЕМЕНЧУЦЬКИЙ НАЦІОНАЛЬНИЙ УНІВЕРСИТЕТ
ІМЕНІ МИХАЙЛА ОСТРОГРАДСЬКОГО





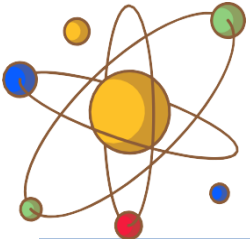
Факультет економіки і управління

6

Назва кафедри	НПП (ставки)	План	Укладено	Виконання (тис. грн.)	%
«Економіка»	7,95	103,4	12,0	19,0	18,4
«Облік і фінанси»	8,01	104,1	24,5	24,5	23,5
«Менеджмент і маркетинг»	13,17	171,2	82,0	62,0	36,2
Всього:	31,7	412,2	50,8	155,8	37,8

КРЕМЕНЧУЦЬКИЙ НАЦІОНАЛЬНИЙ УНІВЕРСИТЕТ
ІМЕНІ МИХАЙЛА ОСТРОГРАДСЬКОГО





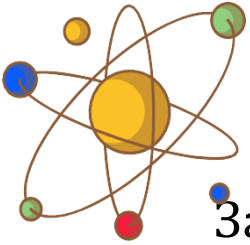
Факультет права гуманітарних і соціальних наук

7

Назва кафедри	НПП (ставки)	План	Укладено	Виконання (тис. грн.)	%
«Фундаментальні і галузеві юридичні науки»	7,43	96,6	40,0	40,0	41,4
«Психологія, педагогіка та філософія»	7,90	102,7	20,0	20,0	19,5
«Гуманітарні науки, культура і мистецтво»	14,48	188,2	0,0	0,0	0,0
«Лінгводидактика та журналістика»	10,90	1401,7	20,0	20,0	14,1
«Переклад»	5,83	75,8	20,0	20,0	26,4
Всього:	44,6	579,5	90,0	178,2	30,7

КРЕМЕНЧУЦЬКИЙ НАЦІОНАЛЬНИЙ УНІВЕРСИТЕТ
ІМЕНІ МИХАЙЛА ОСТРОГРАДСЬКОГО

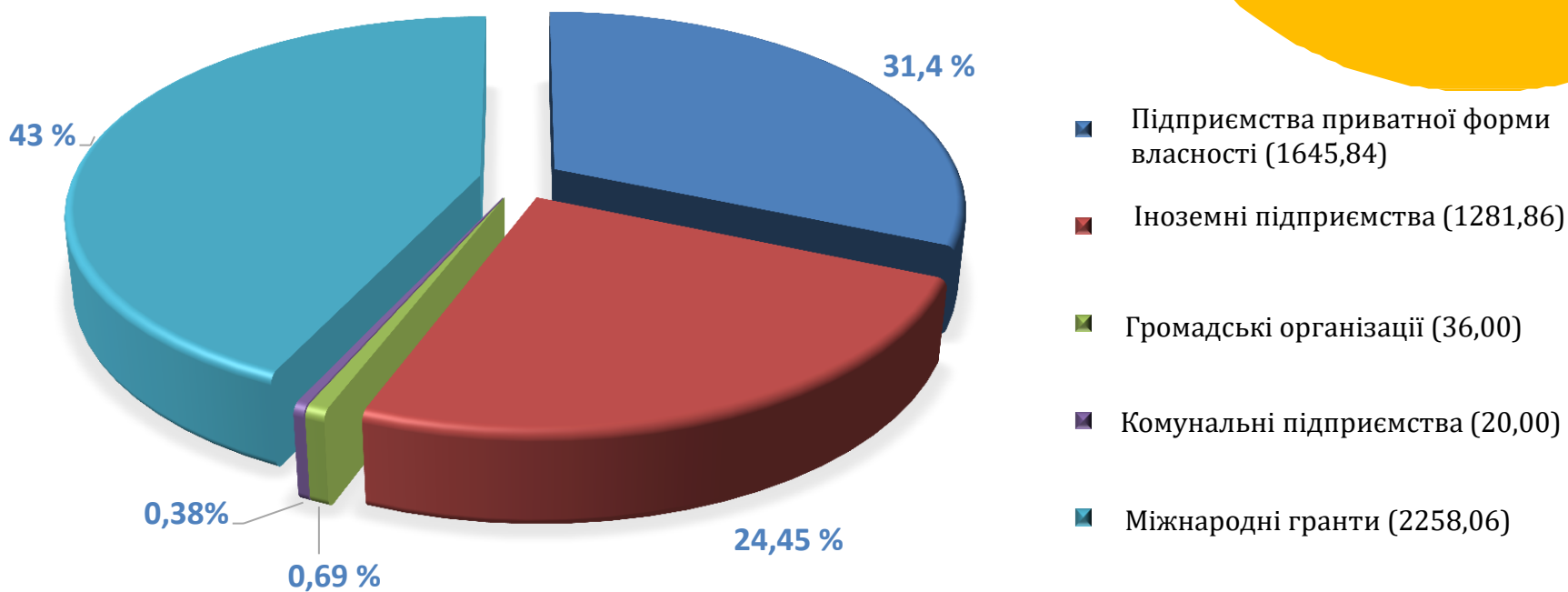




За результатами виконання НДР за рахунок замовника у 2024 році до спеціального фонду КрНУ надійшло **5241,8 тис. грн** за результатами виконання **41 договору** про науково-дослідні роботи за кошти замовника та реалізації двох проєктів міжнародного співробітництва – Рамкової програми ЄС з досліджень та інновацій «Горизонт Європа» «Проектування, виробництво та валідація екоциклічного електричного тягового двигуна» **Грантової угоди проєкт 101096557 – VOLTCAR** з Європейським виконавчим агентством з питань клімату, інфраструктури та навколишнього середовища (CINEA) та спільного проєкту з Університетом Лестера (Велика Британія) «**FEMPLOYEE: Просування гендерної рівності та жіночого лідерства в освіті STEM – Перехресний підхід до зміцнення та інклюзії**»)



КЛАСИФІКАЦІЯ НДР ЗА ДЖЕРЕЛОМ НАДХОДЖЕННЯ, ТИС. ГРН





ДЯКУЮ ЗА УВАГУ!

**КРЕМЕНЧУЦЬКИЙ НАЦІОНАЛЬНИЙ УНІВЕРСИТЕТ
ІМЕНІ МИХАЙЛА ОСТРОГРАДСЬКОГО**

